

FICHE TECHNIQUE

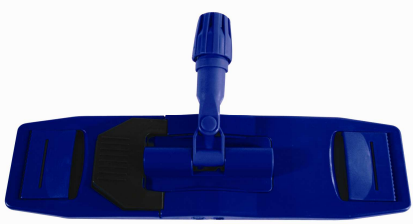


Photo non contractuelle (voir descriptif)

Support BISYSTEM à poches et languettes

1 - Descriptif général Monture mixte poche et languettes 40cm	
2 - Caractéristiques techniques Poids : 455 g Dimension : 405 x 110 x 55 mm	
3 - Composition Polypropylène (PP)	
4 - Propriétés	5 - Caractéristiques physico-chimiques
6 - Utilisation et conseils d'utilisation Compatible sur manches alu réf 220501 ou 220507	
7 - Compatibilité chimique	8 - Maîtrise de l'environnement
<input type="checkbox"/> Adoucissant	
<input type="checkbox"/> Dérivés chlorés	
<input type="checkbox"/> Ethanol	
<input type="checkbox"/> Solution alcaline	
<input type="checkbox"/> solvants	
9 - Conditionnement et logistique Carton de 10 Dimension carton : 420 x 350 x 120 mm Poids : 4.85 kg (tolérance 10 %)	