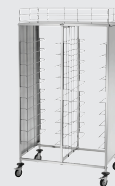


▶ Pour jusqu'à 20 plateaux

✓ 2 x 10 glissières (464 x 565 mm)



▶ Pour :

✓ Tablettes de cantine standards (443 x 343 mm)

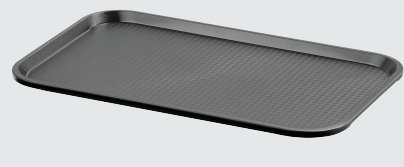
✓ Récipients 1/1 GN (pas les plateaux GN)



▶ Le complément idéal :

✓ Plateau GN110-S

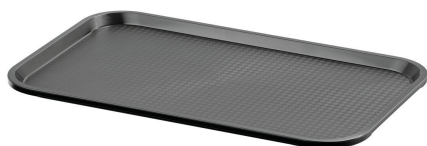
✓ Plateau KN45350-HG



Chariot de transport avec tablette pratique – les 20 glissières peuvent être utilisées pour débarrasser des plateaux ou pour transporter des récipients GN.

- Distance entre les glissières : 120 mm
- Charge max. par glissière : 10 kg
- Remplissable des deux côtés : Oui
- Propriétés : -
- Compris : -
- Modèle : Tiroirs
- Domaines d'utilisation : Rangement, Transport
- Charge max. totale : 80 kg
- Avec poignée(s) : Non
- Roulettes de direction : 4 roulettes de direction, 2 roulettes avec frein
- Diamètre des roulettes : 100 mm
- Tampon de butée : 4 pièces, plastique
- État lors de la livraison : Kit (montage facile)
- Matériau : Acier inoxydable
- Remarque importante : -
- Format des glissières : 464 x 565 mm
- Nombre de glissières : 20
- Tablette : Oui, avec rambarde
Charge maximale de la tablette : 10 kg
- Conçu pour : Tablettes de cantine standard (443 x 343 mm)
Récipients GN 1/1 GN (pas les plateaux GN)
- Dimensions surface de présentation : L 950 x P 535 mm
- Hauteur de la rambarde : 160 mm
- Dimensions : L 1 155 x P 680 x H 1 840 mm
- Poids : 40 kg

Plateau GN110-S



- Couleur : Noir
- Remarque importante : -
- Lavable en machine : Oui
- Empilable : Oui
- Dimensions du fond : L 495 x P 290 mm
- Type de surface : Structuré
- Format normalisé : GN 1/1
- Matériau : Plastique (polypropylène)
- Propriétés : -
- Dimensions : L 530 x P 325 x H 20 mm
- Poids : 0,59 kg

Code-No. 701053
GTIN 4015613695303

Plateau KN45350-HG



- Couleur : Gris clair
- Type de surface : Structuré
- Empilable : Oui
- Lavable en machine : Oui
- Propriétés : -
- Matériau : Plastique (polypropylène)
- Remarque importante : -
- Format normalisé : Norme cantine
- Dimensions du fond : L 415 x P 315 mm
- Dimensions : L 450 x P 355 x H 20 mm
- Poids : 0,39 kg

Code-No. 701054
GTIN 4015613695310

Bac GN, GN 1/1, P20, Basic Line



- Empilable : Oui
- Modèle : Sans perforation
- Bord renforcé : Non
- Surface : Satiné
- Profondeur du récipient : 20 mm
- Gastronorm : 1/1 GN
- Norme : EN 631
- Série : Basic Line
- Matériau : Acier au nickel-chrome
- Contenance : 3,4 litre(s)
- Remarque importante : -

Code-No. 711020
GTIN 4015613695556

Bac GN, GN 1/1, P40, Basic Line



- Contenance : 5 litre(s)
- Empilable : Oui
- Modèle : Sans perforation
- Bord renforcé : Non
- Surface : Satiné
- Profondeur du récipient : 40 mm
- Gastronorm : 1/1 GN
- Norme : EN 631
- Série : Basic Line
- Matériau : Acier au nickel-chrome
- Dimensions : L 530 x P 325 x H 40 mm

Code-No. 711040
GTIN 4015613695570

Bac GN, GN 1/1, P65, Basic Line

CNS



- Contenance : 9 litre(s)
- Empilable : Oui
- Modèle : Sans perforation
- Bord renforcé : Non
- Surface : Satiné
- Profondeur du récipient : 65 mm
- Gastronorm : 1/1 GN
- Norme : EN 631
- Série : Basic Line
- Matériau : Acier au nickel-chrome
- Dimensions : L 530 x P 325 x H 65 mm

Code-No. 711065
GTIN 4015613695587

Bac GN, GN 1/1, P100, Basic Line

CNS



- Contenance : 14 litre(s)
- Empilable : Oui
- Modèle : Sans perforation
- Bord renforcé : Non
- Surface : Satiné
- Profondeur du récipient : 100 mm
- Gastronorm : 1/1 GN
- Norme : EN 631
- Série : Basic Line
- Matériau : Acier au nickel-chrome
- Dimensions : L 530 x P 325 x H 100 mm

Code-No. 711100
GTIN 4015613695594

Bac GN, 1/1 P20

CNS
18/10



- Empilable : Oui
- Modèle : Sans perforation
- Bord renforcé : Non
- Propriétés : -
- Surface : Brillant
- Profondeur du récipient : 20 mm
- Gastronorm : 1/1 GN
- Norme : EN 631
- Série : Top Line
- Remarque importante : -
- Matériau : CNS 18/10

Code-No. A121025
GTIN 4016098166722

Bac GN, 1/1 P40

CNS
18/10



- Contenance : 5 litre(s)
- Empilable : Oui
- Modèle : Sans perforation
- Bord renforcé : Non
- Propriétés : -
- Surface : Brillant
- Profondeur du récipient : 40 mm
- Gastronorm : 1/1 GN
- Norme : EN 631
- Série : Top Line
- Remarque importante : -

Code-No. A121040
GTIN 4015613271064

Bac GN, 1/1 P65

CNS
18/10



- Contenance : 9 litre(s)
- Empilable : Oui
- Modèle : Sans perforation
- Bord renforcé : Non
- Propriétés : -
- Surface : Brillant
- Profondeur du récipient : 65 mm
- Gastronorm : 1/1 GN
- Norme : EN 631
- Série : Top Line
- Remarque importante : -

Code-No. A121065
GTIN 4016098162755

Bac GN, 1/1 P100

CNS
18/10



- Contenance : 14 litre(s)
- Empilable : Oui
- Modèle : Sans perforation
- Bord renforcé : Non
- Propriétés : -
- Surface : Brillant
- Profondeur du récipient : 100 mm
- Gastronorm : 1/1 GN
- Norme : EN 631
- Série : Top Line
- Remarque importante : -

Code-No. A121100
GTIN 4016098162762